

# BouwPlaat 201 VARIO

Isolatie voor houten constructies en wanden



## Productomschrijving

BouwPlaat 201 VARIO is een lichte, veerkrachtige steenwolplaat met zeer goede thermische, akoestische en brandwerende eigenschappen. De speciale zijkant van de VARIO kan wel 50 mm worden samengeduwd en is hierdoor altijd klemmend, zonder op maat te snijden. Dit dankzij de 'harmonica' zijkant (gepatenteerd productieproces).



## Toepassing

BouwPlaat 201 VARIO is geschikt voor isolatie van geprefabriceerde houten elementen zoals hout-, wand- en plafondconstructies. Bijzonder geschikt voor wisselende keper- en balkafstanden, door de samendrukbare randzone.

# BouwPlaat 201 VARIO

## Productvoordelen

- Hoogste Euro-brandklasse A1, volgens NEN-EN 13501-1;
- Geschikt voor diverse toepassingen;
- Goed aansluitend te plaatsen;
- Gemakkelijk en snel te verwerken;
- Geen bevestigingen nodig dankzij zelfklemmende plaatsing;
- BouwPlaat 201 VARIO past altijd. De BouwPlaat 201 VARIO is speciaal ontwikkeld voor het isoleren van geprefabriceerde houten elementen. De speciale zijkant van de VARIO kan wel 50 mm worden samengedruwd. De plaat past daardoor altijd beter tussen twee stijlen en vult de ruimte steeds voor 100%. Dat levert niet alleen de hoogste isolatiewaarde op, maar ook een aanzienlijke besparing in arbeidstijd. De BouwPlaat 201 VARIO hoeft immers niet meer precies passend te worden gesneden.

## Algemene eigenschappen ROCKWOOL steenwol

- Uitstekend thermisch isolerend, niet onderhevig aan krimp of uitzetting waardoor koudebruggen worden voorkomen. Geen thermische veroudering en dus constante isolerende prestaties gedurende de hele levensduur van het gebouw;
- Onbrandbaar, veroorzaakt vrijwel geen rookontwikkeling en geen giftige gassen bij brand. Bestand tegen temperaturen tot boven de 1000°C. Veroorzaakt geen flash-over. Beste brandreactieclassificatie Euro-brandklasse A1, volgens NEN-EN 13501-1;
- Zeer geluidabsorberend en verhoogt de geluidsisolatie van een constructie;
- Milieuvriendelijk, natuurlijk materiaal en volledig recyclebaar. Draagt in belangrijke mate bij aan de duurzaamheid van gebouwen;
- Waterafstotend, niet-hygroscopisch en niet-capillair;
- Chemisch neutraal en veroorzaakt of bevordert geen corrosie;
- Geen voedingsbodem voor schimmels.

## Assortiment en $R_D$ waarden

Dikte (mm)	$R_D$ (m <sup>2</sup> .K/W)	Dikte (mm)	$R_D$ (m <sup>2</sup> .K/W)
75	2,00	120	3,20
90	2,40	140	3,75
100	2,70	160	4,30

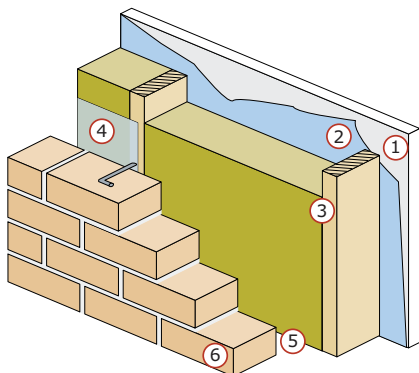
Afmetingen: 1200 x 380 mm en 1200 x 580 mm.

## Technische informatie

	Waarde	Bepalingsmethode
$\lambda_D$	0,037 W/m.K	NEN-EN 12667
Euro-brandklasse	A1	NEN-EN 13501-1
Wateropname	<0,25 kg/m <sup>2</sup>	NEN-EN 1609
Dampdiffusieweerstandsgetal	$\mu \sim 1,0$	
CE-markering	Ja	

## Voorbeeldconstructies

Gevelsluitend element met metselwerk buitenblad



1. Gipskartonplaat, dikte 12,5 mm  
 $R_m$  (m<sup>2</sup>.K/W) 0,05
2. Dampremmende laag  
 $R_m$  (m<sup>2</sup>.K/W) 0,00
3. Houten stijl- en regelwerk voorzien van BouwPlaat 201 VARIO
4. Dampdoorlatende, waterkerende folie  
 $R_m$  (m<sup>2</sup>.K/W) 0,00
5. Niet-geventileerde luchtspouw  $\geq$  20 mm  
 $R_m$  (m<sup>2</sup>.K/W) 0,18
6. Baksteen metselwerk, dikte 100 mm  
 $R_m$  (m<sup>2</sup>.K/W) 0,10

**R<sub>c</sub> waarden met BouwPlaat 201 VARIO**

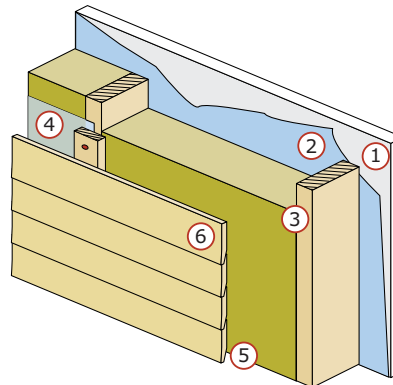
Dikte*	Houtpercentage			
	10%	12%	14%	18%
120	2,83	2,74	2,65	2,50
160	3,67	3,55	3,44	3,24
190**	4,30	4,16	4,02	3,79
220**	4,93	4,76	4,61	4,34
250**	5,56	5,37	5,20	4,89

\* De dikte is die van de ROCKWOOL isolatie en van het houten stijl- en regelwerk.

\*\* in twee lagen.

R<sub>c</sub> waarden zijn berekend met een toeslag van 5% voor de bouwkwaliteit.

Gevelsluitend element met houten buitenafwerking



1. Gipskartonplaat, dikte 12,5 mm  
 $R_m$  (m<sup>2</sup>.K/W) 0,05
2. Dampremmende laag  
 $R_m$  (m<sup>2</sup>.K/W) 0,00
3. Houten stijl- en regelwerk voorzien van BouwPlaat 201 VARIO
4. Dampdoorlatende, waterkerende folie  
 $R_m$  (m<sup>2</sup>.K/W) 0,00
5. Sterk geventileerde luchtspouw  
 $R_m$  (m<sup>2</sup>.K/W) 0,00
6. Houten buitenafwerking  
 $R_m$  (m<sup>2</sup>.K/W) 0,00

**R<sub>c</sub> waarden met BouwPlaat 201 VARIO**

Dikte*	Houtpercentage			
	10%	12%	14%	18%
120	2,55	2,47	2,38	2,23
160	3,40	3,28	3,17	2,97
190**	4,03	3,89	3,75	3,52
220**	4,66	4,49	4,34	4,07
250**	5,29	5,10	4,93	4,62

\* De dikte is die van de ROCKWOOL isolatie en van het houten stijl- en regelwerk.

\*\* in twee lagen.

R<sub>c</sub> waarden zijn berekend met een toeslag van 5% voor de bouwkwaliteit.

Voor alle thermische berekeningen kunt u op [www.rockwool.nl/rekenhulp](http://www.rockwool.nl/rekenhulp) het programma ROCKWOOL Rekenhulp raadplegen.

## Verwerking

- Toepassing is mogelijk voor balk- of keperafstanden die 5 tot 50 mm kleiner zijn dan de breedte van de plaat. Als het verschil groter is, bijsnijden door middel van een (ROCKWOOL)mes;
- Te verwerken tussen houten stijlen met een dagmaat respectievelijk tussen de 330 en 375 mm of tussen de 530 en 575 mm;
- De plaat (met de "harmonica"-zij kant eerst) op zijn plaats drukken en loslaten. Door de hoge veerkracht van de bewerkte zijde zal de plaat uitzetten tot de ruimte tussen de stijlen volledig is gevuld.

### Houtskeletbouw

- Om de afwerkplaten goed aan te kunnen brengen mag de steenwoldikte niet groter zijn dan de ruimte tussen binnen- en buitenbekleding;
- Tussen de isolatielaag en binnenafwerking een dampremmende folie aanbrengen;
- Bij een sterk-geventileerde gevelafwerking over het isolatiemateriaal aan de spouwzijde een dampopen, winddichte laag aanbrengen.

### Warmdakconstructies

- De platen tussen de regels klemmen;
- Onder de isolatie (aan de warme zijde) een dampremmende folie aanbrengen. Dit dampscherm fungeert tevens als luchtdichtend scherm in de constructie;
- De naden van de dampremmende folie en eventuele beschadigingen goed afplakken met tape.

Verdere aanbevelingen worden verstrekt op aanvraag.

## Pallet Retourservice

Pallets kunt u vanaf 15 stuks laten ophalen. Neem voor meer informatie over de Pallet Retourservice contact op met:

Rotom Pallets, Maasbracht  
Faxnr: 0475 46 38 73  
ge@rotom.nl

Orders voor het ophalen van de pallets kunnen ook rechtstreeks geplaatst worden via:  
<http://www.rotom.nl/services/rockwool-pallets-ophaalservice/>

## Bestekservice

Voor bestekken verwijzen wij naar de bestekservice die oproepbaar is via [www.rockwool.nl](http://www.rockwool.nl).

## Technische Service

Voor technische vragen kunt u terecht bij de afdeling Customer Service: 0475 35 36 37.

Productwijzigingen zijn voorbehouden zonder voorafgaande berichtgeving. ROCKWOOL kan geen aansprakelijkheid aanvaarden voor de eventuele aanwezigheid van (zet)fouten en onvolledigheden.

ROCKWOOL B.V.  
Postbus 1160, 6040 KD Roermond  
Industrieweg 15, 6045 JG Roermond  
Telefoon: 0475 35 35 35  
[info@rockwool.nl](mailto:info@rockwool.nl) - [www.rockwool.nl](http://www.rockwool.nl)