

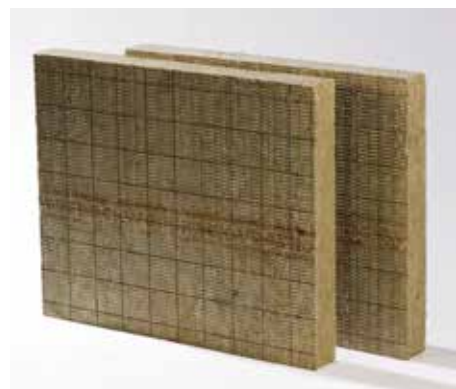
Rockfit 433 DUO

Isolatie voor spouwmuren en vliesgevels



Productomschrijving

Rockfit 433 DUO is een sterk waterafstotende spouwplaat met een harde toplaag, een flexibele achterzijde en voorzien van een ruitraster. Gepatenteerd productieproces.



Toepassing

Rockfit 433 DUO is geschikt voor thermische isolatie van gedeeltelijke of geheel gevulde spouwmuren en vliesgevels met open of gesloten voegen.

Rockfit 433 DUO

Productvoordelen

- Hoogste Euro-Brandklasse A1, volgens NEN-EN 13501-1;
- Gemakkelijk en snel te verwerken;
- Strakkere verwerking en geen insnoering rozetten (geen matrasedeffect) door harde voorzijde;
- Eenvoudige maatvoering door speciaal rasterpatroon op harde voorzijde;
- Door structuur steenwol geen naadvorming tussen platen onderling, waardoor geen warmteverliezen;
- Voorkomt valse spouw: Rockfit 433 DUO is veerkrachtig en vangt oneffenheden op zodat overal een goede aansluiting tegen de binnenmuur wordt verzekerd;
- Past perfect rond ramen en deuren, en sluit goed aan in hoeken. De plaat kan gemakkelijk op maat worden gesneden;
- Schuift vlot over de spouwankers zonder scheuren te maken. Vooraf perforaties maken in Rockfit 433 DUO is niet nodig bij gebruik van prikankers;
- Goede geluidabsorberende eigenschappen;
- Waterafstotend: Rockfit 433 DUO kent geen capillaire opzuiging;
- Duurzame, constante isolatiewaarde.

Algemene eigenschappen ROCKWOOL steenwol

- Uitstekend thermisch isolerend, niet onderhevig aan krimp of uitzetting waardoor koudebruggen worden voorkomen. Geen thermische veroudering en dus constante isolerende prestaties gedurende de hele levensduur van het gebouw;
- Onbrandbaar, veroorzaakt vrijwel geen rookontwikkeling en geen giftige gassen bij brand. Bestand tegen temperaturen tot boven de 1000°C. Veroorzaakt geen flash-over. Beste brandreactieclassificatie Euro-brandklasse A1, volgens NEN-EN 13501-1;
- Zeer geluidabsorberend en verhoogt de geluidsisolatie van een constructie;
- Milieuvriendelijk, natuurlijk materiaal en volledig recyclebaar. Draagt in belangrijke mate bij aan de duurzaamheid van gebouwen;
- Waterafstotend, niet-hygroscopisch en niet-capillair;
- Chemisch neutraal en veroorzaakt of bevordert geen corrosie;
- Geen voedingsbodem voor schimmels.

Assortiment en R_D waarden

Dikte (mm)	R _D (m ² .K/W)	Dikte (mm)	R _D (m ² .K/W)
75	2,10	130	3,70
80	2,25	135	3,85
85	2,40	140	4,00
90	2,55	145	4,10
95	2,70	155	4,40
100	2,85	160	4,55
105	3,00	165	4,70
110	3,10	170	4,85
115	3,25	175	5,00
120	3,40	195	5,55
125	3,55	200	5,70

Afmetingen: 1000 x 800 mm.

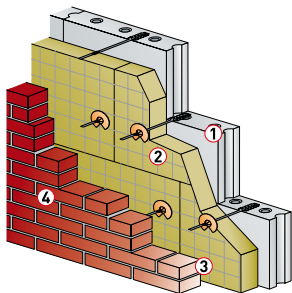
Technische informatie

	Waarde	Bepalingsmethode
λ _D	0,035 W/m.K	NEN-EN 12667
Euro-brandklasse	A1	NEN-EN 13501-1
Wateropname	<0,25 kg/m ²	NEN-EN 1609
Dampdiffusieweerstandsgetal	μ ~ 1,0	
CE-markering	Ja	
Technische Goedkeuring	KOMO K4108	

Thermische prestaties

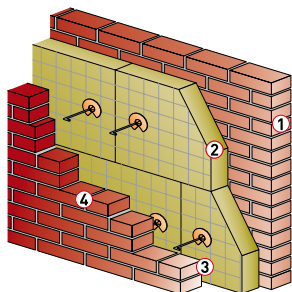
Voorbeeldconstructies

Spouwmuur met kalkzandsteen binnenblad



1. Kalkzandsteen lijmelementen, dikte 100 mm
 R_m (m².K/W) 0,10
2. Rockfit 433 DUO
 R_m (m².K/W) zie tabellen
3. Niet-geventileerde luchtspouw \geq 20 mm
 R_m (m².K/W) 0,18
4. Baksteen metselwerk, dikte 100 mm
 R_m (m².K/W) 0,10

Spouwmuur met baksteen binnenblad



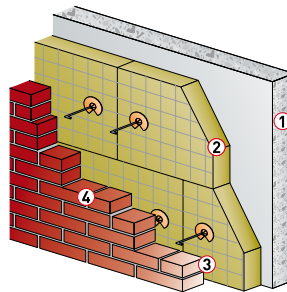
1. Baksteen metselwerk, dikte 100 mm
 R_m (m².K/W) 0,10
2. Rockfit 433 DUO
 R_m (m².K/W) zie tabellen
3. Niet-geventileerde luchtspouw \geq 20 mm
 R_m (m².K/W) 0,18
4. Baksteen metselwerk, dikte 100 mm
 R_m (m².K/W) 0,10

Spouwmuurconstructie, R_c -richtwaarden met 4 RVS prikspouwankers/m² volgens NEN 1068

Dikte (mm)	R_c	U_c
120	3.60	0.27
135	4.01	0.24
155	4.55	0.21
175	5.08	0.19
195	5.62	0.17
210*	6.03	0.16

* in 2 lagen

Spouwmuur met gietbouw binnenblad



1. Gewapend beton, dikte 160 mm
 R_m (m².K/W) 0,10
2. Rockfit 433 DUO
 R_m (m².K/W) zie tabellen
3. Niet-geventileerde luchtspouw \geq 20 mm
 R_m (m².K/W) 0,18
4. Baksteen metselwerk, dikte 100 mm
 R_m (m².K/W) 0,10

Spouwmuurconstructie, R_c -richtwaarden met 4 RVS spouwankers/m² volgens NEN 1068

Dikte (mm)	R_c	U_c
120	3,54	0,27
140	4,07	0,24
160	4,61	0,21
175	5,01	0,19
195	5,54	0,18
215*	6,08	0,16

* in 2 lagen

Voor alle thermische berekeningen kunt u op www.rockwool.nl/rekenhulp het programma ROCKWOOL Rekenhulp raadplegen.

Verwerking

Vliesgevels

Vliesgevels zijn erg gebruikelijk in kantoor- en hoogbouw. In feite betreft het een bijzondere spouwmuurconstructie, waarbij het relatief dunne buitenblad (natuursteen, metalen structuren, etc.) met speciale ankers volledig aan het binnenblad of het draagskelet is opgehangen. In tegenstelling tot gemetselde spouwmuren, worden structuur, isolatie en buitenafwerking dikwijls door verschillende aannemers en op verschillende tijdstippen uitgevoerd. Het komt dus voor dat gevels na uitvoering van de isolatie wekenlang onafgewerkt blijven staan. ROCKWOOL heeft voor deze toepassing geschikte isolatieplaten, met een lange "open tijd". Deze tijdelijke bestandheid tegen weersinvloeden is te danken aan de stevige wolstructuur en de goede waterafstotendheid.

De "open tijd"

In combinatie met de goede vormstabiliteit en aansluiting kan de isolatielaag tijdelijk blootgesteld worden alvorens de buitenafwerking wordt geplaatst. De Rockfit 433 DUO biedt waarborg in dit verband. Toegelaten open periode op de gevel:

- 3 maanden tot 25 meter hoogte;
- 1 maand tussen 25 en 50 meter hoogte;
- 2 weken tussen 50 en 100 meter hoogte.

Doorschijnende gevels

Bij doorschijnende wanden (bijv. doorzichtig glas) is er een permanente UV-belasting. In dat geval kan volgend onderscheid als richtlijn gelden:

- 1. Doorlaat UV-stralen \leq 15%, spouw niet of zwak geventileerd**
Rockfit 433 DUO is toepasbaar.
- 2. Doorlaat UV-stralen \leq 15%, spouw sterk geventileerd**
Rockfit 433 DUO is toepasbaar, mits bekleed met mineraalvlies of dampopen folie (niet door ROCKWOOL leverbaar).
- 3. Doorlaat UV-stralen $>$ 15%, spouw niet-, zwak-, of sterk geventileerd**
Rockfit 433 DUO is toepasbaar, mits bekleed met specifiek UV-bestendige afwerking (niet door ROCKWOOL leverbaar).

Verdere aanbevelingen worden verstrekt op aanvraag.

Productwijzigingen zijn voorbehouden zonder voorafgaande berichtgeving. ROCKWOOL kan geen aansprakelijkheid aanvaarden voor de eventuele aanwezigheid van (zet)fouten en onvolledigheden.

Rockfit Garantie

ROCKWOOL biedt opdrachtgevers of aannemers de unieke "totaalgarantie". Daarbij staat ROCKWOOL niet alleen garant voor de uitstekende productkwaliteit, maar ook voor de effectieve verwerking.

De voorwaarden om in aanmerking te komen voor de Rockfit Garantie kunnen bij ROCKWOOL worden opgevraagd. Na aanvraag verzorgt ROCKWOOL op de bouwplaats een korte instructie. Op een later tijdstip zal het Bureau Kwaliteitsverklaringen Bouw (IKOB-BKB) steekproefsgewijs controleren of de verwerking volgens de voorschriften gebeurt. Wanneer de isolatie volgens de verwerkingsvoorschriften wordt aangebracht, ontvangen de opdrachtgever en de aannemer een garantiecertificaat.

ROCKWOOL HoekAnker

Speciaal voor het sluiten van openstaande naden ten gevolge van praktijktoleranties in het metselwerk bij uitwendige hoeken van de geïsoleerde spouwmuur. De geïnstalleerde HoekAnkers zorgen voor een optimale thermische prestatie en een professionele afwerking.

Pallet Retourservice

Pallets kunt u vanaf 15 stuks laten ophalen. Neem voor meer informatie over de Pallet Retourservice contact op met:

Rotom Pallets, Maasbracht
Faxnr: 0475 46 38 73
ge@rotom.nl

Orders voor het ophalen van de pallets kunnen ook rechtstreeks geplaatst worden via:
<http://www.rotom.nl/services/rockwool-pallets-ophaalservice/>

Bestekservice

Voor bestekken verwijzen wij naar de bestekservice die oproepbaar is via www.rockwool.nl.

Technische Service

Voor technische vragen kunt u terecht bij de afdeling Customer Service: 0475 35 36 37.

ROCKWOOL B.V.
Postbus 1160, 6040 KD Roermond
Industrieweg 15, 6045 JG Roermond
Telefoon: 0475 35 35 35
info@rockwool.nl - www.rockwool.nl