

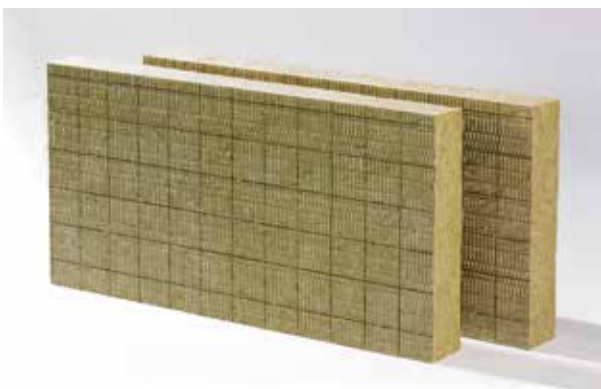
Rockfit 433 PLUS

Isolatie voor spouwmuren en
vliesgevels



Productomschrijving

Rockfit 433 PLUS is een harde, sterk waterafstotende en stevige spouwplaat met hoge thermische prestatie, voorzien van ruitraaster. Leverbaar met mineraalvlies.



Toepassing

Rockfit 433 PLUS is geschikt voor thermische isolatie van gedeeltelijk of geheel gevulde spouwmuren en vliesgevels met open of met gesloten voegen.

Rockfit 433 PLUS kan worden toegepast in het 433MAXX Spouwisolatiesysteem en in het RockVent geventileerd gevelsysteem.

Rockfit 433 PLUS

Productvoordelen

- Hoogste Euro-Brandklasse A1, volgens NEN-EN 13501-1;
- Extra gunstige lambdawaarde;
- Gemakkelijk en snel te verwerken;
- Strakkere verwerking en geen insnoering rozetten (geen matrasedoorvoering) door hoge dichtheid;
- Eenvoudige maatvoering door speciaal rasterpatroon op voorzijde;
- Door structuur steenwol geen naadvorming tussen platen onderling, waardoor geen warmteverliezen;
- Uitstekende geluidabsorberende eigenschappen;
- Zeer waterafstotend, dus zeer goede barrière tegen vochtdoorslag vanuit het gevelmetselwerk, ook bij volledige spouwvulling, alsook geschiktheid in vliesgevels met open voegen;
- Ook leverbaar met zwart mineraalvlies, voor bijvoorbeeld schaduw effect in een vliesgevel met open voegen.

Algemene eigenschappen ROCKWOOL steenwol

- Uitstekend thermisch isolerend, niet onderhevig aan krimp of uitzetting waardoor koudebruggen worden voorkomen. Geen thermische veroudering en dus constante isolerende prestaties gedurende de hele levensduur van het gebouw;
- Onbrandbaar, veroorzaakt vrijwel geen rookontwikkeling en geen giftige gassen bij brand. Bestand tegen temperaturen tot boven de 1000°C. Veroorzaakt geen flash-over. Beste brandreactieclassificatie Euro-brandklasse A1, volgens NEN-EN 13501-1;
- Zeer geluidabsorberend en verhoogt de geluidsisolatie van een constructie;
- Milieuvriendelijk, natuurlijk materiaal en volledig recyclebaar. Draagt in belangrijke mate bij aan de duurzaamheid van gebouwen;
- Waterafstotend, niet-hygroscopisch en niet-capillair;
- Chemisch neutraal en veroorzaakt of bevordert geen corrosie;
- Geen voedingsbodem voor schimmels.

Assortiment en R_D waarden

Dikte (mm)	R_D (m ² .K/W)	Dikte (mm)	R_D (m ² .K/W)
20*	0,55	110	3,30
30*	0,85	115	3,45
40	1,15	120	3,60
50	1,45	130	3,90
60	1,75	140	4,20
70	2,05	145	4,4
75	2,25	150	4,50
80	2,40	155	4,65
90	2,70	160	4,80
95	2,85	165	5,00
100	3,00	175	5,30

* Alleen onbekleed (zonder zwart mineraalvlies) verkrijgbaar

Afmetingen: 1200 x 600 mm.

Technische informatie

	Waarde	Bepalingmethode
λ_D	0,033 W/m.K (dikte \geq 75mm) 0,034 W/m.K (dikte \leq 70mm)	NEN-EN 12667
Euro-brandklasse	A1*	NEN-EN 13501-1
Wateropname	<0,25 kg/m ²	NEN-EN 1609**
Dampdiffusieweerstandsgetal	$\mu \sim 1,0$	
CE-markering	Ja	
Technische Goedkeuring	KOMO K4108	

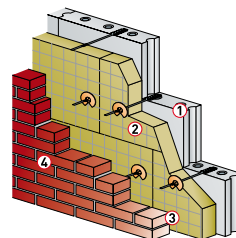
* Euro-brandklasse A1 geldt ook voor de met zwart mineraalvlies beklede versie.

**Wateropname voor versie met zwart mineraalvlies: < 0,50 kg/m².

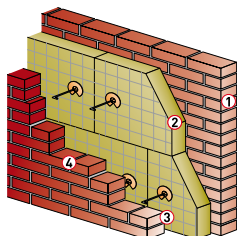
Thermische prestaties

Voorbeeldconstructies

Spouwmuur met kalkzandsteen binnenblad



1. Kalkzandsteen lijmelementen, dikte 100 mm
 R_m (m².K/W) 0,10
2. Rockfit 433 PLUS
 R_m (m².K/W) zie tabellen
3. Niet-geventileerde luchtspouw \geq 20 mm
 R_m (m².K/W) 0,18
4. Baksteen metselwerk, dikte 100 mm
 R_m (m².K/W) 0,10

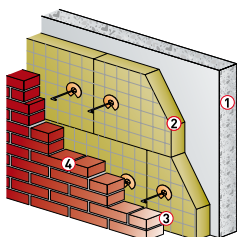
Spouwmuur met baksteen binnenblad

1. Baksteen metselwerk, dikte 100 mm
 $R_m(\text{m}^2 \cdot \text{K/W})$ 0,10
2. Rockfit 433 PLUS
 $R_m(\text{m}^2 \cdot \text{K/W})$ zie tabellen
3. Niet-geventileerde luchtspouw ≥ 20 mm
 $R_m(\text{m}^2 \cdot \text{K/W})$ 0,18
4. Baksteen metselwerk, dikte 100 mm
 $R_m(\text{m}^2 \cdot \text{K/W})$ 0,10

Spouwmuurconstructie, R_c -richtwaarden met 4 RVS prikspouwankers/m² volgens NEN 1068

Dikte (mm)	R_c	U_c
110	3.51	0.27
130	4.08	0.24
145	4.51	0.21
165	5.08	0.19
180*	5.51	0.18
200*	6.08	0.16

* in 2 lagen

Spouwmuur met gietbouw binnenblad

1. Gewapend beton, dikte 160 mm
 $R_m(\text{m}^2 \cdot \text{K/W})$ 0,08
2. Rockfit 433 PLUS
 $R_m(\text{m}^2 \cdot \text{K/W})$ zie tabellen
3. Niet-geventileerde luchtspouw ≥ 20 mm
 $R_m(\text{m}^2 \cdot \text{K/W})$ 0,18
4. Baksteen metselwerk, dikte 100 mm
 $R_m(\text{m}^2 \cdot \text{K/W})$ 0,10

Spouwmuurconstructie, R_c -richtwaarden met 4 RVS spouwankers/m² volgens NEN 1068

Dikte (mm)	R_c	U_c
115	3,59	0,27
130	4,01	0,24
150	4,58	0,21
165	5,00	0,19
185*	5,57	0,18
205*	6,14	0,16

* in 2 lagen

Voor alle thermische berekeningen kunt u op www.rockwool.nl/rekenhulp het programma ROCKWOOL Rekenhulp raadplegen.

Vliesgevels

In vliesgevels heeft het ophangstelsel van het gevelvlies aan het binnenblad een belangrijke invloed op de thermische prestatie. Deze ankers zijn immers veel groter dan gewone spouwankers en vormen koudebruggen doorheen de isolatielaag.

Een voldoende nauwkeurige berekening dient meestal te gebeuren met een 3D-programma. Richtgevend is weliswaar circa 30-35 % thermische prestatievermindering in vergelijking met een niet-onderbroken isolatielaag.

Verwerking**Vliesgevels**

Vliesgevels zijn erg gebruikelijk in kantoor- en hoogbouw. In feite betreft het een bijzondere spouwmuurconstructie, waarbij het relatief dunne buitenblad (natuursteen, metalen structuren, etc.) met speciale ankers volledig aan het binnenblad of het draagskelet is opgehangen. In tegenstelling tot gemetselde spouwmuren, worden structuur, isolatie en buitenafwerking dikwijls door verschillende aannemers en op verschillende tijdstippen uitgevoerd. Het komt dus voor dat gevels na uitvoering van de isolatie wekenlang onafgewerkt blijven staan. ROCKWOOL heeft voor deze toepassing geschikte isolatieplaten, met een lange "open tijd". Deze tijdelijke bestandheid tegen weersinvloeden is te danken aan de stevige wolstructuur en de goede waterafstotendheid.

De "open tijd"

In combinatie met de goede vormstabiliteit en aansluiting kan de isolatielaag tijdelijk blootgesteld worden alvorens de buitenafwerking wordt geplaatst. De Rockfit 433 PLUS biedt waarborg in dit verband. Toegelaten open periode op de gevel:

- 3 maanden tot 25 meter hoogte;
- 1 maand tussen 25 en 50 meter hoogte;
- 2 weken tussen 50 en 100 meter hoogte.

Doorschijnende gevels

Bij doorschijnende wanden (bijv. doorzichtig glas) is er een permanente UV-belasting. In dat geval kan volgend onderscheid als richtlijn gelden:

1. Doorlaat UV-stralen \leq 15%, spouw niet of zwak geventileerd

Rockfit 433 PLUS is toepasbaar.

2. Doorlaat UV-stralen \leq 15%, spouw sterk geventileerd

Rockfit 433 PLUS is toepasbaar, mits bekleed met mineraalvlies (door ROCKWOOL leverbaar).

3. Doorlaat UV-stralen $>$ 15%, spouw niet-, zwak-, of sterk geventileerd

Rockfit 433 PLUS is toepasbaar, mits bekleed met specifiek UV-bestendige afwerking (niet door ROCKWOOL leverbaar).

Verdere aanbevelingen worden verstrekt op aanvraag.

433MAXX Spouwisolatiesysteem

Rockfit 433 PLUS kan met traditionele ankers worden aangebracht, maar ook met het 433MAXX Spouwisolatiesysteem. Dit systeem koppelt een nieuwe snelle bevestigingsmethodiek aan topkwaliteit isolatie. Goede isolatie én juiste verwerking vormen de sleutel tot optimaal thermisch rendement. Het 433MAXX Spouwisolatiesysteem wordt toegepast op binnenbladen van kalkzandsteen of (prefab)beton en bestaat uit het 433MAXX Spouwanker en Rockfit 433 PLUS of Rockfit 433 HP. De combinatie van de hoogwaardige ROCKWOOL spouwplaten en het 433MAXX Spouwanker maakt de verwerking uitermate eenvoudig, snel en veilig. De 433MAXX Spouwankers worden direct op de juiste positie op de kalkzandstenen of (prefab) beton binnenmuur vastgeschoten, of indirect bevestigd (harde kalkzandsteen of beton, zie specificaties in de brochure). Kijk voor meer informatie over dit systeem op www.rockwool.nl. Daar is ook de brochure te downloaden.

Productwijzigingen zijn voorbehouden zonder voorafgaande berichtgeving. ROCKWOOL kan geen aansprakelijkheid aanvaarden voor de eventuele aanwezigheid van (zet)fouten en onvolledigheden.

Rockfit Garantie

ROCKWOOL biedt opdrachtgevers of aannemers de unieke "totaalgarantie". Daarbij staat ROCKWOOL niet alleen garant voor de uitstekende productkwaliteit, maar ook voor de effectieve verwerking.

De voorwaarden om in aanmerking te komen voor de Rockfit Garantie kunnen bij ROCKWOOL worden opgevraagd.

Na aanvraag verzorgt ROCKWOOL op de bouwplaats een korte instructie. Op een later tijdstip zal het Bureau Kwaliteitsverklaringen Bouw (IKOB-BKB) steekproefsgewijs controleren of de verwerking volgens de voorschriften gebeurt. Wanneer de isolatie volgens de verwerkingsvoorschriften wordt aangebracht, ontvangen de opdrachtgever en de aannemer een garantiecertificaat.

ROCKWOOL HoekAnker

Speciaal voor het sluiten van openstaande naden ten gevolge van praktijktoleranties in het metselwerk bij uitwendige hoeken van de geïsoleerde spouwmuur. De geïnstalleerde HoekAnkers zorgen voor een optimale thermische prestatie en een professionele afwerking.

Pallet Retourservice

Pallets kunt u vanaf 15 stuks laten ophalen. Neem voor meer informatie over de Pallet Retourservice contact op met:

Rotom Pallets, Maasbracht
Faxnr: 0475 46 38 73
ge@rotom.nl

Orders voor het ophalen van de pallets kunnen ook rechtstreeks geplaatst worden via:
<http://www.rotom.nl/services/rockwool-pallets-ophaalservice/>

Bestekservice

Voor bestekken verwijzen wij naar de bestekservice die oproepbaar is via www.rockwool.nl.

Technische Service

Voor technische vragen kunt u terecht bij de afdeling Customer Service: 0475 35 36 37.

ROCKWOOL B.V.
Postbus 1160, 6040 KD Roermond
Industrieweg 15, 6045 JG Roermond
Telefoon: 0475 35 35 35
info@rockwool.nl - www.rockwool.nl